

Case Study
Mobilität . B2C



Müller

Markenauftritt und POS-Kampagnen

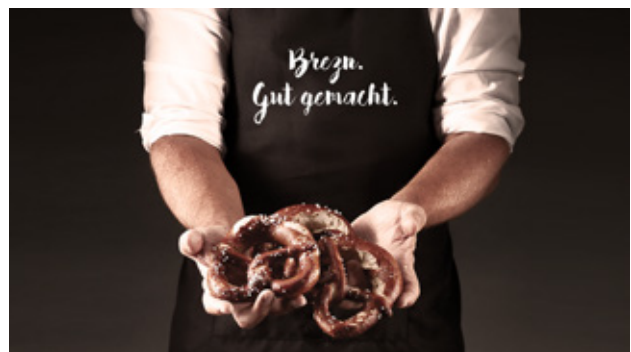
Neuer Auftritt zur Verbesserung des Image
und einheitlichen Kommunikation der
Sortimentsvielfalt



Leistungen



- Workshop
- Potenzialanalyse
- Wettbewerbsanalyse
- Markenalleinstellung (USP)
- Markenpositionierung
- Markenarchitektur
- Corporate Design
- Claim
- Tonalität
- Fotoshooting



Zur ausführlichen Case Study →
agentur22.de/mueb1